

spring

3

2019

No.108

柏

kashiwa

# かがやき

*Spring has come.*

\\ 地元で話題の //

## 子連れOK!で おしゃれなお店3選

- 柏 カフェランドちよこっと
- 松戸 オーガニックカムー
- 流山 flowercafe ひまつぶし

—おかげさまで協会創立51周年を迎えました—

柏市私立幼稚園協会

今号掲載園 一覧

掲載ページ	地域	園名
P5	南部	南柏幼稚園
P5	南部	ますお幼稚園
P5	南部	百合園幼稚園
P6	南部	柏みどりこども園
P6	南部	第二ますお幼稚園
P6	南部	くりの木幼稚園
P7	南部	さかいね幼稚園
P10	南部	加賀幼稚園
P7	南部	麗澤幼稚園
P7	中央	認定こども園みくに学園
P8	中央	認定こども園くるみ幼稚園
P8	中央	柏幼稚園
P8	中央	豊四季幼稚園
P9	中央	柏陽幼稚園
P9	中央	吉田幼稚園
P9	中央	幼保連携型認定こども園柏めぐみ園
P10	中央	認定こども園ホザナ幼稚園

\*その他の幼稚園については、かがやき12月号をご覧ください\*

柏市私立幼稚園協会 presents

先生たちにインタビュー!

特集

# ついクスツとしてしまう 子どもの姿

(全2回)

子どもと一緒に過ごしていると、大人には想像もつかないような行動や発言に笑わされることって多いですね。とつても癒されるかわい子達のエピソード。好評につき、今号も柏市内の私立幼稚園の現役の先生達から「ついクスツとしてしまいう」子ども達にまつわるエピソードをお伺いしました! きっと「うちの子ども!」と共感できるお話や、思わず抱腹絶倒!のお話も見つかるかもしれません♪ 家事の合間にほっと息…かわいいうエピソードに癒されてみませんか?



- ① みくに学園 こ  
《旭町》7145-2843
- ② くるみ幼稚園 こ  
《豊四季台》7144-1647
- ③ 南柏幼稚園  
《今谷上町》7174-2606
- ④ 柏幼稚園  
《中央》7164-2215
- ⑤ とみせ幼稚園 こ  
《根戸》7131-6871
- ⑥ すみれ幼稚園  
《みどり台》7131-3333
- ⑦ ますお幼稚園  
《増尾》7172-4606
- ⑧ 豊四季幼稚園  
《旭町》7157-4152
- ⑨ 柏陽幼稚園  
《新富町》7145-0509
- ⑩ 柏さくら幼稚園  
《十余二》7143-0084
- ⑪ 吉田幼稚園  
《弥生町》7164-1150
- ⑫ 百合園幼稚園  
《南増尾》7172-4522
- ⑬ 沼南幼稚園  
《高柳》7191-0154
- ⑭ 田中幼稚園  
《大室》7131-5453
- ⑮ 柏めぐみ園 こ  
《若葉町》7167-8743
- ⑯ 柏みどりこども園 こ  
《東中新宿》7172-0426
- ⑰ 柏こぼと学園 こ  
《十余二》7131-4513
- ⑱ 手賀の丘幼稚園・保育園 こ  
《五條谷》7191-3059
- ⑲ きたかしわ幼稚園  
《十余二》7131-6664
- ⑳ まつがさきの森幼稚園 こ  
《松ヶ崎》7132-8622
- ㉑ 第二ますお幼稚園  
《増尾台》7173-7944
- ㉒ くりの木幼稚園 こ  
《豊四季》7174-0433
- ㉓ にしはら幼稚園  
《西原》7153-1728
- ㉔ ホザナ幼稚園 こ  
《東》7167-6790
- ㉕ 高柳台幼稚園  
《高柳》7191-6765
- ㉖ 大津ヶ丘幼稚園  
《大津ヶ丘》7192-0306
- ㉗ さかいね幼稚園  
《酒井根》7173-5551
- ㉘ 柏ひがし幼稚園 こ  
《布施新町》7132-3415
- ㉙ 加賀幼稚園  
《加賀》7173-7878
- ㊀ 晴山幼稚園  
《しいの木台》047-386-3251
- ㊁ 風早幼稚園  
《大津ヶ丘》7192-1515
- ㊂ 麗澤幼稚園  
《光ヶ丘》7173-3526
- ㊃ 松葉幼稚園  
《松葉町》7133-8831
- ㊄ みくになかよしこども園 こ  
《大室》7157-1005
- ㊅ 柏の葉こども園 こ  
《十余二》7157-3933

※掲載の情報は、2019年4月以降のものです

こ 認定こども園



## 柏市私立幼稚園協会とは?

千葉県柏市内の公認されている私立幼稚園35園から成る組織。子ども達の教育環境をより向上させるために、研修活動に取り組み、教員の資質の向上と教育内容の充実にも努めています。また保護者の教育費負担軽減のための運動に保護者の皆さんと共に取組んでいます。

公式HP!!



南部

# 南柏幼稚園

〒277-0074  
柏市今谷上町19  
04-7174-2606



「じゃあクリーム塗ってねー」と担任。  
大人のような会話でした。

自分たちの畑で育てたさつまいもを収穫。さつまいもご飯のクッキング中に、そのお芋を洗いお米を研いでいると…  
「こんなにつめたいと手が荒れちゃうー！」  
とまるでお母さんのような言い方。その言葉に…

お料理ってたいへん!!

南部

# ますお幼稚園

〒277-0033  
柏市増尾一丁目10番7号  
04-7172-4606



隣では年長組が、お泊り会で行った筑波山の思い出話に夢中の男の子たち。「楽しかったなあ、小学校行ったらみんなで行こうよ」「学校違うから何処で待ち合わせする?」「持ち物は?」「ランドセルはどうする?」と話し合っている姿は真剣な計画でした。

毎日、落ち葉を集めては焼き芋の日を迎えました。洗ったり包んだり、期待も高まります。いよいよフーフーしながら口へ、すると年中組のAちゃんが「味が濃くて、甘くて、滑らかで、とろけちゃいます。幸せ」と、コメントターのよきな感想に、みんな頷いていました。

子どもの会話は、いつも本気が見えます。

南部

# 百合園幼稚園

〒277-0054  
柏市南増尾2-15-2  
04-7172-4522



私はクラスで一番強くてその上、怪物より強い存在だったようです。A君をはじめクラスのみんなが安心して楽しく園生活を過ごせるよう先生はこれからもおしとやかにがんばるね。

ある日の朝「先生は男の子?女の子?」A君がここにこの笑顔で聞いてきました。私も笑顔で「どっちだと思う?」するとA君「男の子!!」即答でした。「先生は女の子だよ」何で男の子だと思ったの?「だって強いから」「えっ??じゃあ怪物とどっちが強いと思う?」「先生ー」：またまた即答。

男の子?女の子?

南部

# 柏みどりこども園



〒277-0061  
柏市東中新宿3-23-10



04-7172-0426



年少組の子どもたちは、園庭で見つけたイモムシさんに興味津々。人差し指でつんつんとして、「ふわふわ」「かわいい」と心を寄せていく子どもたち。成長してサナギになっても、つんつんする毎日。

ある日、子どもたちがいつものようにつんつんすると、シュッシュッとおしりを振るサナギ。思わずハツとして、「あっ。イヤイヤって言うてるよ！」その日からつんつんではなく、なでなでするようになりました。

その後、さなぎは立派なちようちよに成り、空にたびだっていきましました。

「つんつんっしゅいー」「またあそびにきてねー！」

園庭のイモムシ

南部

# 第二ますお幼稚園



〒277-0052  
柏市増尾台4-6-60



04-7173-7944



「先生！喧嘩してる！」と大慌ての男の子たち。駆けつけると、子どもたちではなく、カマキリの喧嘩です。喧嘩を心配し、それぞれを分けて飼育しました。カマキリのために、クタクタのバツタを握りしめて登園してくる子も。水道近くの飼育ケースは、いつもカマキリハンターの子たちにチェックされています。「両手でバツタ持って食べてる！食いしん坊過ぎない？」「シート静かにして！寝てるから！先生って声大きいよね！」と、生活はカマキリ中心に。そんなカマキリ様の睡眠時？クラスでの会話はジエスチャーを余儀なくされました。

年中組  
「シート静かに！」

南部

# くりの木幼稚園

※31年4月から1～5歳のこども園に移行します



〒277-0863  
柏市豊四季633番地15



04-7174-0433



絵を描く活動の際、「冬」をテーマに子どもたちが思いつく好きな物を描いてもらいました。

「冬は寒いからやっぱり雪だるまかな」「雪合戦も楽しいよね」など雪に関する事や、12月を目前にした時の活動だったのでサンタさんやプレゼントなどクリスマスに関する事を描く子が多い中、ある女の子に何を描いたか尋ねると「これは雪だるま、これは氷、あとこれは肉まん！」と嬉しそうに話してくれました。これには思わず「確かに！と思った担任。寒い冬だからこそ温かい肉まんが美味しい季節ですよね。」

冬といえば…

南部

## さかいね幼稚園

〒277-0053  
柏市酒井根11-4  
04-7173-5551



おいしい「さつま汁」に  
野菜嫌いの子ども  
「おかわり〜!」

園で掘ったさつま芋をお誕生会で「さつま汁」にして皆で食べます。今年は日当たりが良く、大きくてとっても甘くお芋がとれました。さつま芋に大根や人参、ゴボウ、豚肉を入れて作ります。普段野菜が苦手な子ども達にも大人気でお代わりする子が沢山。「おいしいね〜」とお代わり続出。一人の子が「お願い、お金を払うからお代わりください!」と真剣な顔。後日「家では野菜を食べないのに!」「お母さんからさつま汁のレシピが欲しいとリクエストを頂きました。お家でもおいしい「さつま汁」が食べられたかな…。

南部

## 麗澤幼稚園

〒277-8686  
柏市光ヶ丘2-1-1  
04-7173-3526



ある日の、グスツと笑えた  
かわいい「れいたくっこ」

探し物をしていたCちゃんに、事務室の先生が「N先生(担任)に聞いてみたら?」と伝えると、「そうゆうのは、A先生(副担任)のほうが分かるから聞いてみる!」と、納得顔で去っていったCちゃん。三歳児でも、担任と副担任の役割をちゃんと理解しているなんて…。脱帽です!  
園庭で年長二クラスが、ドッジボールの対戦をした時のこと。運動会で負け試合の多かったつき組は、気合の入れ方が違い、この日は一点差で勝ったのです!するとK君が一言。「ここで気を抜くんじやないよ!」「ごもっともです。」

中央

## 認定こども園みくに学園

〒277-0852  
柏市旭町1-6-14  
04-7145-2843



次代を担って

もうすぐ一年生になる年長組さん。一生懸命、年中組の男の子に大事に使っている園庭の遊具の使い方をお教えています。「年少さんが使いたいときは、貸してあげるんだぞ!」「けんかしちゃだめだぞ」など…。そうです。男の子たちが代替わりの儀式をしているようです。年中組の子も神妙な顔で聞いています。様々な活動を一緒にしてきた大好きな先輩が巣立っていくのです。このようにして、伝統が作られ、文化が伝承されていくのですね。みんな立派になりました。

中央

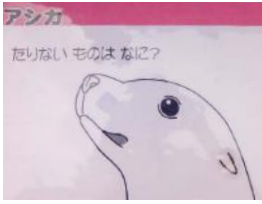
# 認定こども園 くるみ幼稚園



〒277-0845  
柏市豊四季台1-1-113



04-7144-1647



年中・動物園遠足に向け《動物の体クイズ》をした。アシカの顔イラストに「足りないのは何だ？」正解は「ひげ」。グループで話し合い発表すると「体がない」「しっぽがない」と様々。最後のグループは「足りないのは、ボール!!」と声をそろえ自信満々答えていた。

年長・夜、雷が鳴り、雨が降った翌日。「昨日、うちにカミナリ来た」「あつ、僕んちにも」「えっ、私んちにも来た」「怖かったよね」「すごい音とピカッだったね」「みんなのうちに行ったの？ カミナリさま忙しかったね」「自分中心に世界を捉えている発想に思わずニコリ。

「足りないのはボール!!」  
「かみなり」

中央

# 柏幼稚園



〒277-0023  
柏市中央1-7-7



04-7164-2215



おすすめごっこを始めた年少組の子どもたち。ドスコイドスコイどこまで押しても勝負がつきません。「そうだ！まああるいやつかかなくっちゃー」ようやく土俵を描くことを思いついて描いたもの……とってもかわいらしい土俵(土俵)再び「はっけよーい、のこったー」とお相撲が始まりましたが、やっぱりいつまでたっても勝負はつきませんでした。

「おすすめごっこ」  
勝負の行方は……

中央

# 豊四季幼稚園



〒277-0852  
柏市旭町7-4-58



04-7157-4152



幼稚園にある大きなどんぐりの木。みんな木の下でどんぐり拾いに夢中です。袋いっぱい詰めて「お母さんに見せたい！」と嬉しそうに話しています。さつまいもの収穫では大きさや重さに驚きながらも自分達で収穫する楽しさと食への感謝の気持ちを感じる経験をしました。同年齢や年の近いお友達がいる場所だからこそ、実体験を通して感じ学び得られるものは大きい！幼稚園にはいつもステキな笑顔が溢れています。そんな子ども達の笑顔につられ、私達もにっこり笑顔な毎日です。

「こんなにとったよー」  
子ども達の笑顔と目の輝きに注目！

中央

## 柏陽幼稚園

〒277-0856  
柏市新富町2-1-11  
04-7145-0509



風邪よ飛んでいけっ！

少し寒くなり始めた、とある全体の集まりの時、園長先生が子供たちに「風邪にならないようにするにはどうしたらいいですか？」と質問すると、あちらこちらで「うがいをする」とか「手を洗う」などの声。すると、年少組の一番前にいた女の子が「とばされないようにするっ！」と自信満々に元気よく答えました。風邪と風を間違えてしまいました。あとで園長先生に「ちゃんと園長先生のお話が聞けてえらかったね」とほめられました。

中央

## 吉田幼稚園

〒277-0015  
柏市弥生町4-6  
04-7164-1150



クリスマスはネットで!!

年少組のクリスマス製作の時間、画用紙を使ってクリスマスプレゼントを入れる靴下を作りました。子ども達が次々に「出来たよ！」と見せに来る中、ある男の子の靴下をつけ間違えて底抜けの靴下になってしまいました。先生が「大変！これじゃあサンタさんにプレゼントを入れてもらえないよ！」と言うと、得意気に一言。『もうネットで頼んだから大丈夫！』最近のサンタさんはネットも使えるんだね！と思わず笑ってしまいました。ちなみに何を頼んだのかは内緒だそうです。クリスマスが楽しみですね。

中央

## 幼保連携型認定こども園 柏めぐみ園

〒277-0024  
柏市若葉町7-17  
04-7167-8743



「ん？何か違う声が・・・」

秋を感じられる10月に入り、3歳児のみんなでバスに乗って手賀沼公園に遊びに行きました。アスレチックで遊ぶ子もいれば、木の实採集に夢中になる子それぞれです。先生がみんなを集め、危ない場所などをもう一度教え「わかった？」と聞くと「わかったー！」と元気な声。あれ？なんか違う声が聞こえるぞ…。みんなの「わかったー」の声の中に「タネあったー」という声が…。先ほど拾った木の实を「タネ」と呼び、見つけたことを教えたかったようです。話を聞くより、話したいお年頃。声がおもしろく重なり笑ってしまいました。

中央

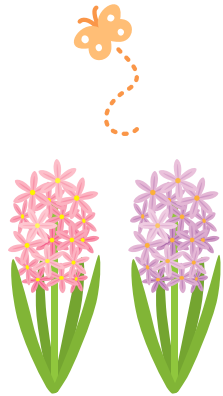
# 認定こども園ホザナ幼稚園



〒277-0014

柏市東3-2-5

04-7167-6790



「ヒヤシンスの水栽培を始めました。年少さんは初めての体験です。毎日伸びる様子が楽しいようで、白い根を見ながら「おひげいっぱいはえてきたね」「なんか芽が出てきたよ」「かわい〜」「白い根がストローのように見えるようで、「ストローさん、たくさんお水をすって大きくなってね！」「ガンバレ！ガンバレ！」と小さな声でつぶやいている姿がとても可愛いです。

早く大きくなってね、  
まってるよ！

南部

# 加賀幼稚園

※加賀幼稚園は、今月号はお休みいたします。



〒277-0051

柏市加賀2-13-1

04-7173-7878



先生の  
編集後記

## 入園・入学・進級に向けて

4月になると入園、入学、進級など新しい環境での生活が始まります。楽しみな反面、色々な不安もあるのではないのでしょうか。スムーズなスタートが出来ますよう、左記のことに心がけてみましょう。

### ① 生活リズムを整えましょう

早寝早起き、朝ご飯をしっかりと食べる規則正しい生活リズムにしていきましょう。

### ② 衣服の着脱や身の回りの整理整頓ができるように、取り組んでみましょう

自分のことが自分でできるように、大きな自信となります。簡単なところから取り組みはじめ、出来たことを褒めながら自信につなげていってあげましょう。

### ③ 朝の挨拶、「はい」の返事、靴をそろえることを習慣づけましょう

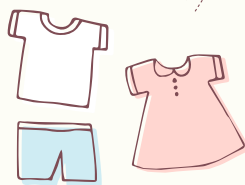
「おはようございます」の朝の挨拶や、呼ばれたら「はい」と返事ができること、脱いだ靴を揃えられることは大切なことです。親が見本を見せつつ習慣付けてあげましょう。

こうしたことをお子様と取り組むうえで大切なことは、周りのお子様と比較することなく、お子様のペースを大切にすることです。出来たらたくさん褒め、やる気をどんどん育ててあげましょう。また、新しい環境に期待が持てるような話をしてあげるようにしましょう。

くつをそろえる！



整理・整頓！



朝ご飯を食べる！





多様な幼児教育制度へ対応するために

平成31年4月1日より

《 制度別の2団体 》へ  
分離・再編しスタートします

柏市私立幼稚園協会は、創立51周年を迎えており、時代の変化に応じながら活動を続けて参りました。創立から半世紀余りが経った今、本協会は現代の多様な幼児教育制度やニーズに沿った団体を目指し、平成31年4月1日より、「柏市私立幼稚園協会」と、「柏市認定こども園協議会」という、幼児教育制度別の2団体へ分離・再編し、新たなスタートを迎える事となりました。

転機としては、平成27年4月の、子ども子育て支援関連3法(子ども子育て支援新制度と呼ばれる)の施行に伴い、平成31年4月時点で、本協会加盟35園に於ける認定こども園が13園を数える迄になった事が挙げられます。

永年同一の団体として活動して参りましたが、近年は制度の違いが有るため、認定こども園は幼稚園協会加盟を続

けながらも、認定こども園団体を別に構成し活動してきた実態が有ります。

そこで、明確に制度別の団体として歩む事で、合理的となる面が多々有る事や、更なる幼児教育の振興や、幼児教育の質向上へ向かう事が可能となる等の考え方が有力となり、全加盟園が合意の上、2団体へ分離・再編する道を選ぶ事となりました。

4月からは、制度別の団体として、各々の制度に特化した活動を実施する事で、幼児教育力や団体力を更に発揮出来る状況となります。これを機に、新時代の新たな幼児教育の実現に向け、一層努力し活動に取り組む所存でございます。皆様には、従来の幼稚園協会同様、ご理解ご協力を頂きます様、何卒よろしくお願ひ申し上げます。

柏市私立幼稚園協会 会長 吉田 功



# 幼児期の終わりまでに育ってほしい姿

最近、人生を幸せにする力「非認知能力」についての話題を耳にすることがあると思います。今回は非認知能力にとっても関係の深い「幼児期の終わりまでに育ってほしい姿」について述べていきたいと思います。



## ♥「幼児期の終わりまでに育ってほしい姿(10の姿)」とは

幼児期の終わりまでに育ってほしい姿(以後10の姿と呼ぶ)とは、「幼稚園教育要領」(文部科学省が、幼稚園ではこう言った教育をしましょうと示している基準)に書かれている、子ども達が卒園までに幼稚園教育を通して「こういった子どもに育ってほしい」という子どもの姿を、10個の視点に分けて示されているものです。下記に10の姿をわかりやすく説明しています。幼稚園教育要領に記載されている原文には、もう少し教育的な文で記載されています。興味のある方は文部科学省ホームページに載っていますので、ご覧になってください。

### ① 健康な心と体

幼稚園生活の中で十分に心と体を働かせ、見通しを持って行動し、健康で安全な生活を作り出すようになる。

### ② 自立心

身の周りの事に積極的に関わる中で、やらなければならない事を自覚し、工夫しながらやり遂

げていくようになる。

### ③ 協同性

友達と関わる中で、考えや思いを共有し、目的を達成するようになる。

### ④ 道徳性・規範意識の芽生え

友達と関わる中で思いやりが生まれ、自分の気持ちを調整し友達と折り合いを付けながら決まりを作ったり、決まりを守る大切さが分かるようになる。

### ⑤ 社会生活との関わり

家族に愛されていることを自覚したり、地域の人と関わったりする中で、家族や地域社会に関心を向けられるようになる。また自分が生活の中で、役に立つ喜びを感じるようになる。

### ⑥ 思考力の芽生え

身近なものに関わり、色々な事に気づいていく。また、友達と関わる中で、自分と違う考えに気づき、自分の考えをしっかりと作っていくようになる。

### ⑦ 自然との関わり・生命尊重

自然と関わる中で、好奇心や探求心を持つ。また、動植物との出会いを通じ、命の大切さを感じるようになる。

遊びや生活を通して、数量や図形、標識や文字等に興味を持ち、それがどういうものか直感的に分かるようになる。

### ⑧ 数量や図形、標識や文字などへの関心・感覚

友達と心を通わせたり、絵本などに親しみながら、言葉や表現を身に付け、言葉での伝えあいを楽しむようになる。

### ⑨ 言葉による伝え合い

生活の中で、感じたことや気付いたことを自分で表現したり、自分の表現を見直したり、友達と共通の表現を楽しんだりするようになる。

## ♥10の姿を、どの様に保育に活かしているか

10の姿を読んで、成長度的にかなり高度な内容になっていると感じたと思います。10の姿は卒園までに100%達成しなければなりません。幼稚園の先生は子ども達に「こういった経験をしてほしい」と計



画をたて、時には計画を今の子ども達の現状(成長の)に合わせて計画の変更をし、保育を行なっています。その中で偏りなく子ども達の成長をみていくため、10の姿を目標にしています。

もう少し具体的な例を挙げて説明していきます。ある日先生は園庭の砂場で夢中で、砂団子を作っているA君を見つけました。先生は何人かの子ども達に「見てみて！A君がこんなに上手な砂団子を作っているよ！」と声を掛けました。すると皆は驚き、「どうやって、つくれるの？」とA君にうまく作れる方法を聞き、A君は得意げに作り方を披露して盛り上がりました。こんな何気なくも楽しそうな風景にも10の姿から見た発達に大切な事柄があります。

まず考えられることは、上手く団子を作る子が、他の子ども達に作り方を教えてあげていることから、A君や子ども達の間で「教える教わり合いながら遊びを展開していく」関係が出来ています。これは**共同性**を育む良い経験が出来たと思われま。次に考えられることは砂団子を作るために、湿った砂

を握り、その上に乾いた砂を掛けることが大切です。これは砂の種類で硬さが変わる**自然物への興味**や、水をどれくらい使えばより上手く作れるかを考える、**数量への関心**へと繋がっていくと考えられます。さらに、友達に感謝された経験は**社会生活へのかかわり**、団子を作る際の指先の微妙な動きは**健康な体の視点**から見て、良い体験ができたと思います。

このように、先生は**10の姿、視点**を通して、日々の遊びや生活の中で、子ども達の成長に繋がっていく体験や経験が、**バランスよくできる**ように保育を行ない、**総合的に子ども達の成長を促して**いきます。また、子ども達は幼稚園を卒業すると小学校に進学します。幼稚園の先生が、どの様な目標に向かって教育を行ってきたか、**10の姿**という具体的な事柄を示し、**小学校の先生と共通認識すること**で、**進学がよりスムーズに行われるようにも活用**しています。

♥10の姿と非認知能力

幼稚園教育は子ども達の非認知能力の成長を、特に重要視しています。非認知能力とは、「色々なモノ

ノに気づき関心を持ち、探求していく力」「課題、目標に向かって頑張る、やる気や自信」「人間を理解して関係を調整していく力」などの目には見えなかったり、学校の通知表には表しにくかったりする力の事です。ここまで読まれた方は、「非認知能力」と「10の姿」で書かれている能力は似ていると思われたのではないでしょうか。そうです。「10の姿」を目標に保育を行っていくことは、「非認知能力を伸ばしていくこと」と言ってもいいです。また、非認知能力を育んだ結果、10の姿に繋がったとも言えます。

非認知能力は世界中で注目されています。世界35か国が加盟しているOECD(経済協力開発機構)の「社会情動的スキルに関する報告書(2015)」では非認知能力(社会情動的スキル)を「1目標を達成する力」「2他者と協働する力」「3情動を制御する力」と3点のフレームに分け表し、「この力は結果的に個人の将来の成果に左右する」と、とても重要視しています。

♥最後に

「幼児期の終わりまでに育って

ほしい姿(10の姿)」について述べていいただきました。繰り返すようになりますが、10の姿は卒園までに100%達成されなくてはならないものではありません。成長のゴールでもありません。子どもは一人一人に個性があり、成長のペースは様々です。製作は苦手だけど、走ることは得意な子もいます。**大切なことは、得意な子を見つけてあげて、自信に繋げてあげることです。**それは「苦手な事にも挑戦しよう！」といった気持ちに繋がります。そのことを踏まえまして、子育てをしていく上で一つの知識として10の姿を参考にして頂けたらと思います。

晴山幼稚園 副園長 武田 宗一郎

【参考文献】

- ♥平成29年告示 幼稚園教育要領
- ♥OECD 2015 [Fostering Social and Emotional Skills Through Families, Schools and Communities]
- ♥無藤 隆 2018 編集 「幼児期の終わりまでに育ってほしい10の姿」 東洋館出版社
- ♥佐々木 晃 2018 著 「0～5歳児の非認知能力」 チャイルド本社